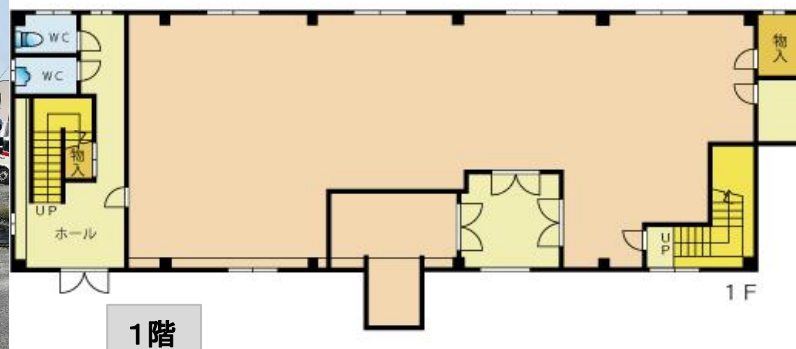
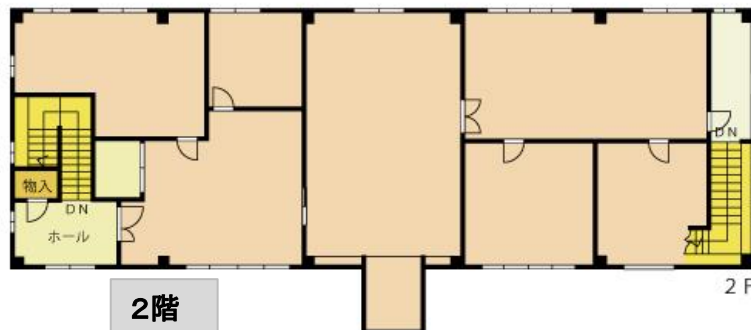




貸倉庫・事務所・工場・作業場として  
用途はさまざまに利用可能！！

工業団地なんで、音・匂い・作業時間等  
に問題が生じません



保証金返還率 3年未満 30%、3年～10年未満 50%返還  
10年以上 100%返還  
3年ごと更新 更新事務料 20,000円(税別)

物件種目	<b>貸工場・倉庫</b>		
最寄駅	野洲駅		
賃貸条件	賃料	385,000円(税込)	
	一時金等	保証金賃料の6ヶ月分	
所在地	野洲市乙窪588番地1, 598番地7		
	598番地9, 598番地1		
交通	JR東海道本線 野洲駅		
	近江バス15分 錦の里停 徒歩 2分		
建物	建物名	乙窪工業団地倉庫NO1	
	構造・規模	鉄骨造 2階建	
	使用部分面積	NO1 1階 191.56㎡ 2階 186.6㎡ 延床面積 378.16㎡(114.3坪)	
築年月	昭和62年9月	期間	3年
管理費等	込み		
引落手数料	500円/月	用途地域	工業地域
駐車場	込み(建物の前・横に止まります)		
現況	令和7年4月末日退去	引渡日	令和7年5月上旬
キュービクル	高圧電力設備(借主様との協議事項)		
本体設備	電気・ガス・上下水道		
各戸設備	現状の諸設備は、設備ではありません		
備考	※退去までの内覧は応相談		
	10トントラックでも建物まで横付け可能 初回保証料100% 1年ごと賃料10%保証料		

物件番号

滋賀県知事免許(2)第 3705 号

〒520-2342 滋賀県野洲市野洲912番地10

**Kーサイド不動産株式会社**

TEL:077-599-3267  
FAX:077-587-0257



- 手数料:
- 取引態様: 専任媒介
- 情報公開日: R6.11.2

物件所在
