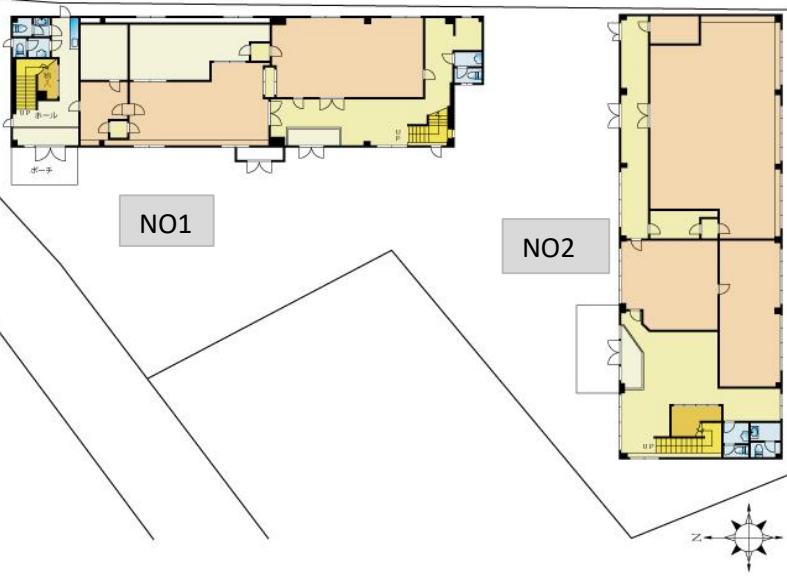




貸倉庫・事務所・工場・作業場として
用途はさまざまに利用可能！！

工業団地なんで、音・匂い・作業時間等
に問題が生じません！



保証金返還率 3年未満 30%、3年～10年未満 50%返還
10年以上 100%返還
3年ごと更新 更新事務料 20,000円(税別)

物件種目	貸工場・倉庫		
最寄駅	野洲駅		
賃貸条件	賃料	770,000円(税込)	
	一時金等	保証金賃料の6ヶ月分	
所在地	野洲市乙窪588番地1, 598番地7 598番地9, 598番地1		
交通	JR東海道本線 野洲駅		
	近江バス15分 錦の里停 徒歩 2分		
建物	建物名	乙窪工業団地倉庫NO1,NO2	
	構造・規模	鉄骨造 2階建	
	使用部分面積	NO1 1階 191.56㎡ 2階 186.6㎡ NO2 1階 230.61㎡ 2階 230.16㎡	
築年月	NO1 昭和62年9月	築年月	NO2 平成4年3月
管理費等	込み		
契約期間	3年	用途地域	工業地域
駐車場	込み(建物の前・後に止まります)		
現況	令和7年4月末日退去	引渡日	令和7年5月上旬
キュービクル	高圧電力設備(借主様との協議事項)		
本体設備	電気・ガス・上下水道		
各戸設備	現状の諸設備は、設備ではありません		
備考	※退去までの内覧は応相談		
	10トントラックでも建物まで横付け可能 初回保証料100% 1年ごと賃料10%保証料		
引落手数料	引落手数料500円/月		

物件番号

滋賀県知事免許(2)第 3705 号

〒520-2342 滋賀県野洲市野洲912番地10

Kーサイド不動産株式会社

TEL:077-599-3267
FAX:077-587-0257



■手数料：
■取引態様： 専任媒介
■情報公開日： R6.11.2

物件所在

