

平面図 1/100

2024/6/23

本体:
性能:
安全:
住設:



1F 配図・平面図

2F 平面図

3F 平面図

図説表

総延床積	50.60㎡	15.30坪
1階床積	17.39㎡	5.26坪
2階床積	29.81㎡	9.01坪
3階床積	29.81㎡	9.01坪
延床面積	29.81㎡	9.01坪
3階面積	12.40㎡	

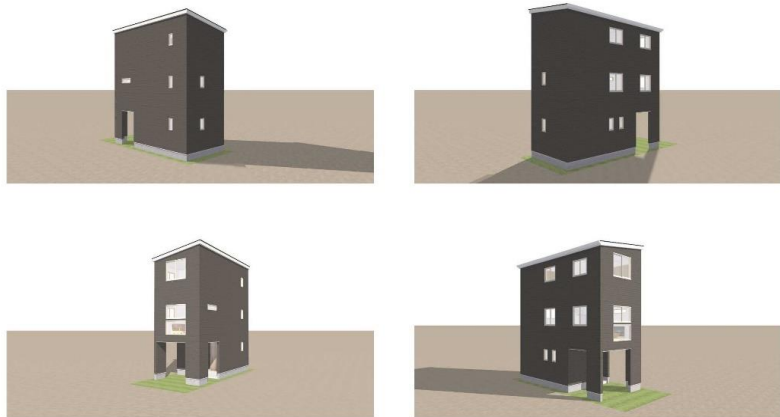
お手頃な価格で建て替え
しませんか？

参考プラン 3階建 約77㎡
2LDK

建物価格 1600万円(税込)

イメージパース

2024/6/23



道路



現況は、建物ありますが更地渡致します

物件種目	売地		
最適用途	住宅用地		
最寄駅	野洲駅		
土地面積	公簿 50.6 m ²	坪数	15.3坪
価格	560万円		更地渡

所在地	野洲市栄字山田1858番128		
交通	JR東海道本線 野洲駅 徒歩16分		
土地権利	所有権	地目	宅地
都市計画	市街化区域	用途地域	第1種中高層住居
	60%	容積率	200%
他の制限	建築確認のみ		
地勢	平坦		
引渡条件	建物がありますが、更地渡し		
現況	古家付き	引渡日	建物解体後
接道状況 (角地・間口)	幅員約4m 接道約4.6m 前面道路 42条1項1号道路		
設備	電気 関西電力 LPガス(集中)、上下水道		
備考	建替参考プラン 1階17.39㎡、2階29.81㎡、3階29.81㎡ 延床77.01㎡		
会員番号		物件番号	

物件番号

滋賀県知事免許(2)第 3705 号

〒520-2342 滋賀県野洲市野洲912番地10

Kーサイド不動産株式会社

TEL:077-599-3267

FAX:077-587-0257



■手数料:

■取引態様: 専任媒介

■情報公開日: R6.8.7

物件所在

